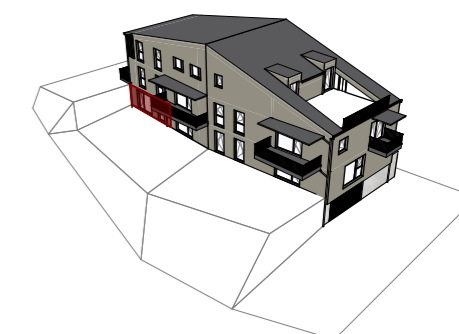




DAHOAM IM STADTL | RADSTADT

TOP 03 - 1.OG

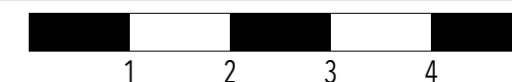


RAUMAUFLISTUNG

AR	2,61
BAD	7,19
GANG	11,48
SCHLAFEN	11,26
W/E/K	31,75
WC	2,33
ZIMMER	11,87
78,49 m²	

AUSSENBEREICH

AR 03	3,93
GARTEN	33,06
TERRASSE	13,55
50,54 m²	



SYMBOLPLAN - BEI DIESER PLANLICHEN DARSTELLUNG HANDELT ES SICH UM EINE SCHEMATISCHE DARSTELLUNG. GÜLTIG IST DAS NATURMASS/ROHBAUMASS. DIE MÖBLIERUNG IST EIN VORSCHLAG DES BAUTRÄGERS. ÄNDERUNGEN VORBEHALTEN.



Hubdorf 19A - 5611 Grossarl
 Ruf: +43 6414 203 84
 www.deutinger.com
 e-Mail: office@deutinger.com

DATUM 26.01.2024 M 1:75



TOP 03
3 Zi. 78,49 m²

W/E/K
Parkett
31,75 m²

TERRASSE
Betonplatten
13,55 m²

ZIMMER
Parkett
11,87 m²

SCHLAFEN
Parkett
11,26 m²

ALLGEMEINF.
Wiese
ca.: 17,94 m²

GARTEN
Wiese
ca.: 33,06 m²

AR
Parkett
2,19 m²

BAD
Fliesen
7,19 m²

WC
Fliesen
2,33 m²

GANG
Fliesen
11,48 m²

AR
Fliesen
2,61 m²

W/E/K
Parkett
27,18 m²

TOP 02
3 Zi. 67,58 m²

TOP 03
78,49 m²

TERRASSE
Betonplatten
13,55 m²

ZIMMER
Parkett
10,60 m²

GANG
Fliesen
7,22 m²

GARTEN
Wiese

TOP 02
67,58 m²

TOP 01
76,90 m²

EINGANG