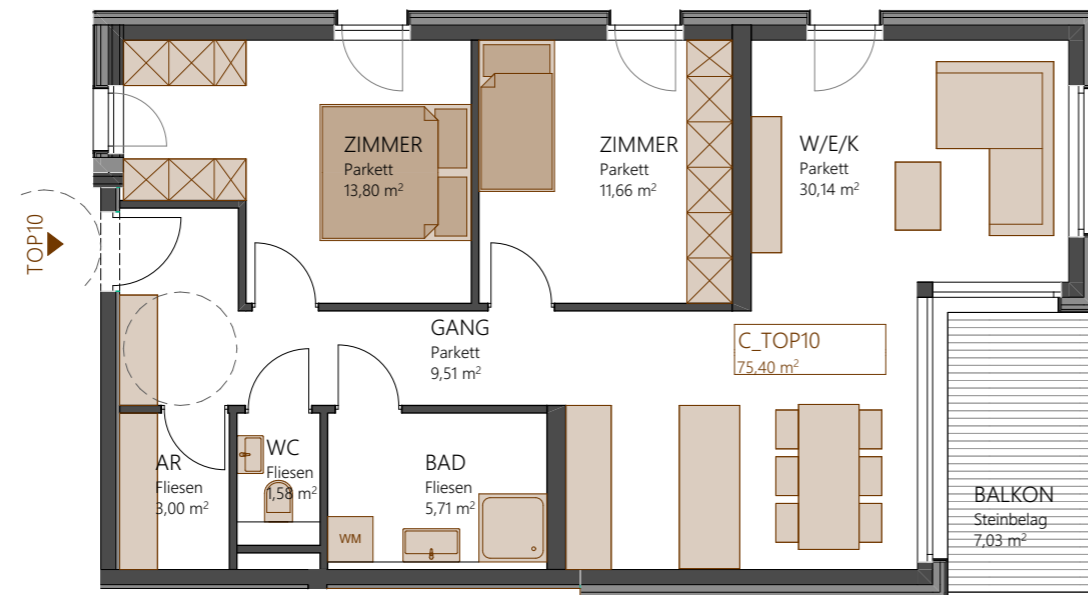
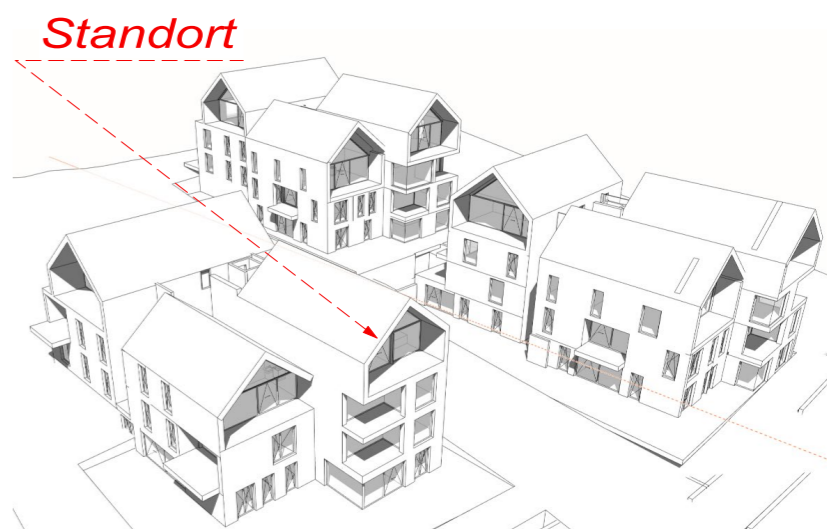


Grundriss 1.Obergeschoss  
M 1 : 100



| 1. OG | 28 | Wohnung C_Top 10    |       |              |
|-------|----|---------------------|-------|--------------|
|       |    | Gang                | 9,51  | 9,51         |
|       |    | AR                  | 3,00  | 3,00         |
|       |    | Bad                 | 5,71  | 5,71         |
|       |    | Zimmer              | 13,80 | 13,80        |
|       |    | Zimmer              | 11,66 | 11,66        |
|       |    | WC                  | 1,58  | 1,58         |
|       |    | W/E/K               | 30,14 | <u>30,14</u> |
|       |    |                     |       | <b>75,40</b> |
|       |    | Balkon              | 7,03  | 7,03         |
|       |    | Grünfläche / Garten |       | 0,00         |
|       |    | Kellerabteil AR 10  |       | 6,33         |

Grundriss 1.Obergeschoss / Gesamtübersicht  
M 1 : 250



Haus C TOP 10

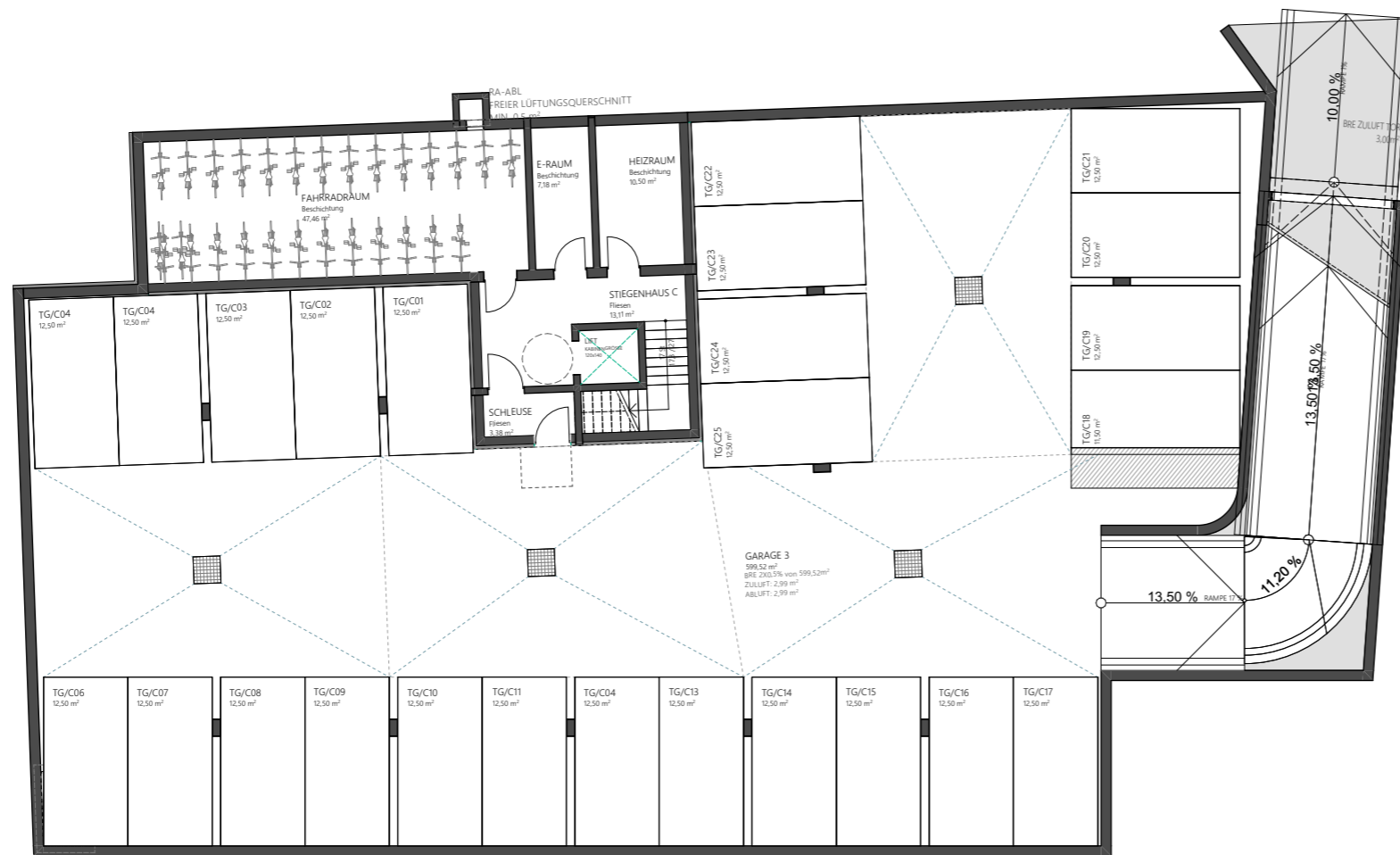
IBD Wohnen mit Ausblick

|   |   |
|---|---|
| Immobilien Deutinger GmbH<br>Hubdorf 19a  <br>5611 Grossart | office@immodeutinger.at<br>+43 6414 / 20 384<br>+43 664 / 81 24 760 |
|---|---|

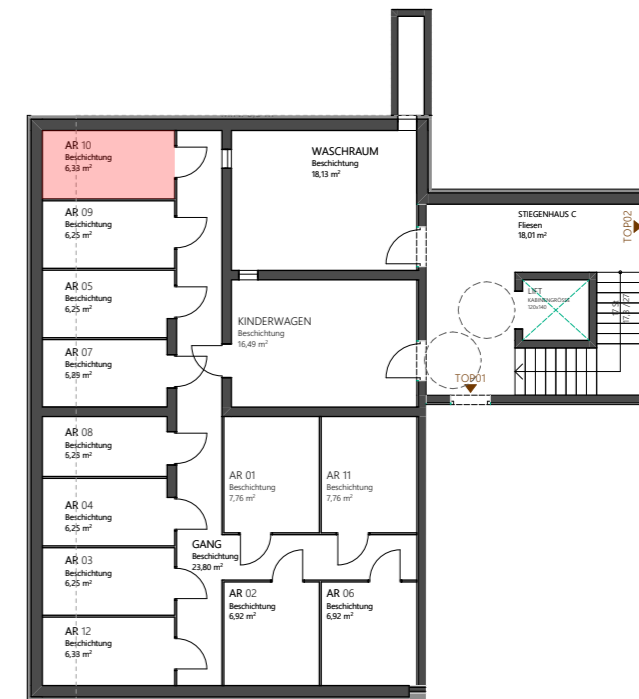
Das Urheberrecht am Planinhalt verbleibt dem Verfasser, ohne schriftliche Zustimmung dürfen keine Änderungen vorgenommen werden.

Bei dieser planlichen Abbildung handelt es sich um eine schematische Darstellung. Gültig ist das Naturmaß; Rohbaumaß. Möblierung ist Vorschlag des Bauträgers, Maßstab kann abweichen.

|                                     |                            |
|-------------------------------------|----------------------------|
| <b>MASSTAB</b><br>1:250, 1:100, 1:1 | <b>STAND</b><br>20.06.2023 |
|-------------------------------------|----------------------------|

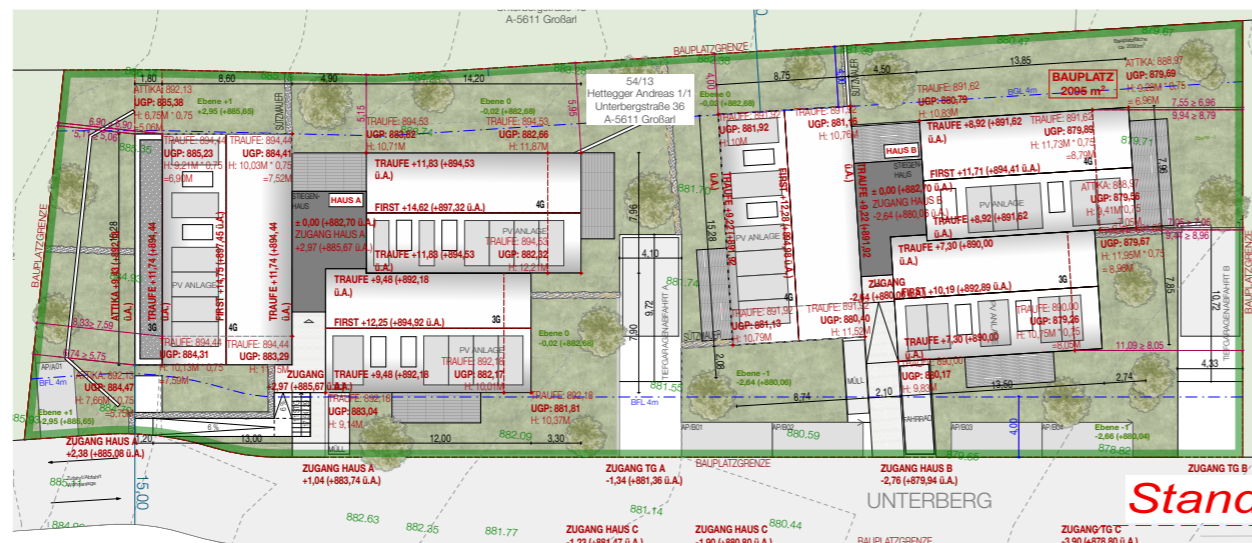


Grundriss Tiefgarage

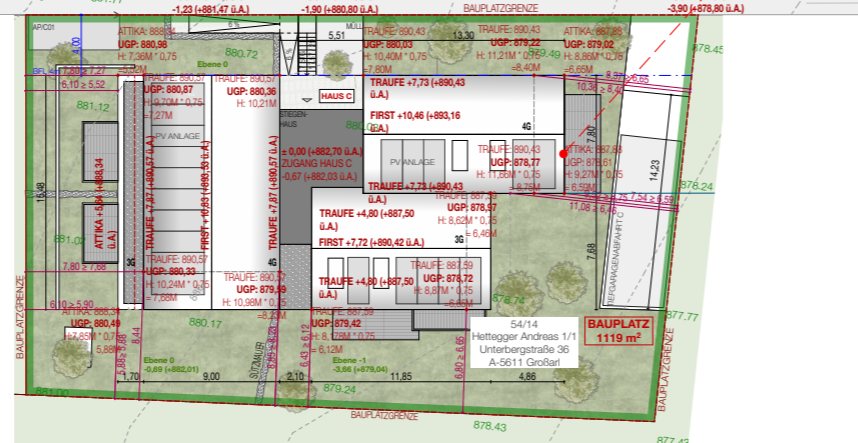


Nebenräume

*Standort*



*Standort*



Projektübersicht



Haus C TOP 10 ÜP

IBD Wohnen mit Ausblick

Immobilien Deutinger GmbH  
Hubdorf 19a |  
5611 Grossart

office@immodeutinger.at  
+43 6414 / 20 384  
+43 664 / 81 24 760

Das Urheberrecht am Planinhalt verbleibt dem Verfasser, ohne schriftliche Zustimmung dürfen keine Änderungen vorgenommen werden.

Bei dieser planlichen Abbildung handelt es sich um eine schematische Darstellung. Gültig ist das Naturmaß; Rohbaumaß. Möblierung ist Vorschlag des Bauträgers, Maßstab kann abweichen.

MASSTAB  
1:2, 1:200

STAND  
20.06.2023